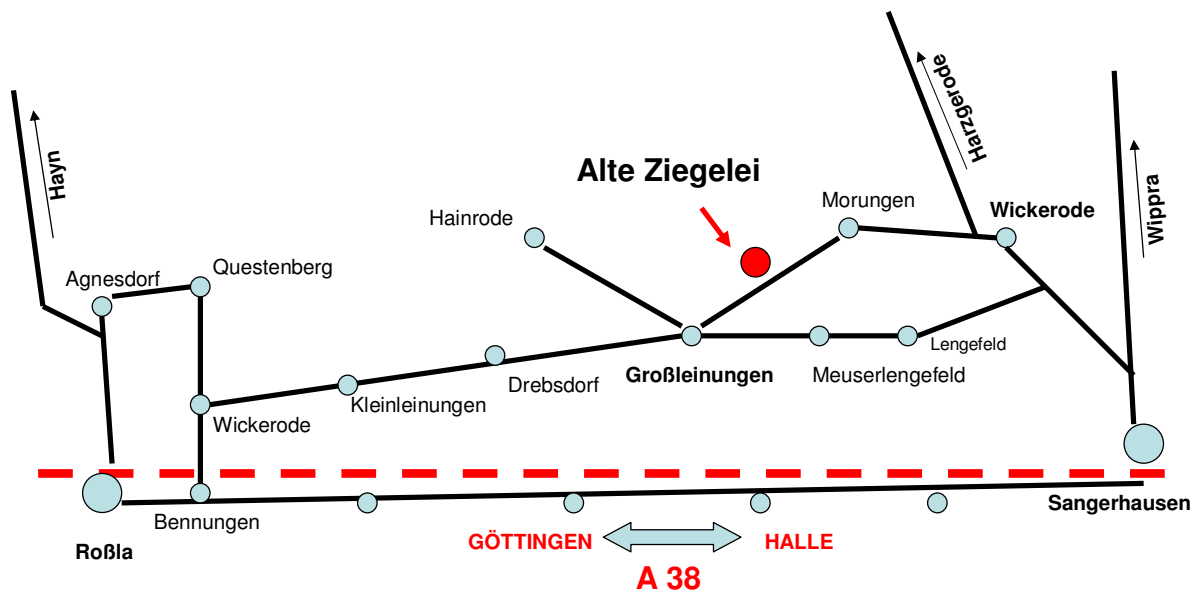


Karst-Camp 2010

Auf der Suche nach der Mopsfledermaus und der Nymphenfledermaus im Leinetal und in der „Mooskammer“ im Biosphärenreservat "Karstlandschaft Südharz"

28.-30.05.2010 auf dem Gelände der „Alten Ziegelei“ zwischen Morungen und Großleinungen



Mitten im Biosphärenreservat "Karstlandschaft Südharz" liegt die „Alte Ziegelei“, im Tal der Leine. Das Gelände gehört zum „Sozialwerk Morungen am Max-Planck-Institut für Mikrostrukturphysik Halle e. V.“.

Auf dem Gelände stehen uns fließendes Wasser, Strom und Toiletten zur Verfügung. Wer möchte, kann in einfachen Bungalows im mitgebrachten Schlafsack oder im mitgebrachten Zelt bzw. im Wohnmobil schlafen.

Im Hauptgebäude gibt es eine einfache Küche und einen Aufenthaltsraum. Da das Objekt mitten im Wald liegt, sind wir auf **Selbstversorgung zu allen Malzeiten** angewiesen.

Vom Gelände des Sozialwerkes starten unsere Exkursionen am Tag und die Fledermausexkursionen in die Nacht.



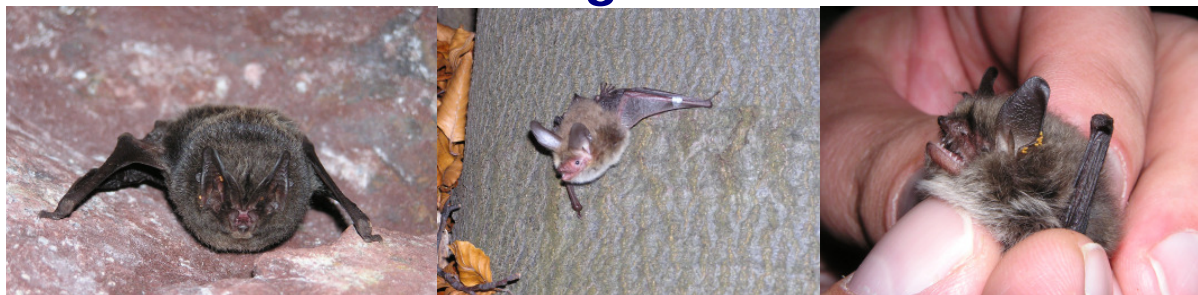
Arbeitskreis Fledermäuse
Sachsen-Anhalt e.V.



Biosphärenreservat
Karstlandschaft Südharz



Programm



„Mops“

„Bechstein“

„Nymphe“

Freitag, 28.05.2010

- bis 18:00 Uhr Anreise, danach Abendessen
- 19:00 Uhr Einweisung im Gelände
- 19:30 Uhr Nachtexkursion, Ausflugszählung und Fledermausfang
- ca. 02:00 Uhr geselliges Beisammensein mit Lagerfeuer

Samstag, 29.05.2010

- 09:30 Uhr Frühstück
- 11:00 Uhr Exkursion in das obere Leinetal
- 12:00 Uhr gemeinsames Kochen und Essen des Mittagessens
- 14:00 Uhr Exkursion zu den „Tonlöchern“ und in die „Mooskammer“
- 16:30 Uhr Fledermausnetze flicken
- 18:00 Uhr Abendessen
- 19:30 Uhr Nachtexkursion, Ausflugszählung und Fledermausfang
- ca. 02:00 Uhr geselliges Beisammensein mit Lagerfeuer

Sonntag, 30.05.2010

- 09:30 Uhr Frühstück
- 10:30 Uhr Auswertung der Veranstaltung,
Vorschau auf das Karst-Camp 2011
- 11:30 Uhr Ende der Veranstaltung

**Bitte wetterfeste Bekleidung, Wanderschuhe, Gummistiefel und Beleuchtung mitbringen!
Bitte nicht vergessen, wir sind Selbstversorger und es muss Essen und Trinken
mitgebracht werden!**

Kosten

Übernachtung in **Bungalow/Person/Tag** (Schlafsack bitte mitbringen!) **6,50 €**, Übernachtung im **Zelt/Person/Tag 2,50 €**, Übernachtung im **Wohnwagen/Person/Tag 5,00 €** plus zuzüglich **2,50 € pro Person/Tag** für die **Nutzung des Sozialgebäudes**.

Anmeldungen

Bei Rückfragen: Tel. 034651/29889-22. Bitte ausgefüllt das Formular bis zum **26. Mai 2010** zurücksenden an:

Biosphärenreservatsverwaltung "Karstlandschaft Südharz", Hallesche Straße 68a, OT Roßla
06536 Südharz

oder an:

Fax: 034651 2988 999 oder Bernd.Ohlendorf@lwa.sachsen-anhalt.de

Karst-Camp 2010

Verbindliche Anmeldung

Biosphärenreservatsverwaltung "Karstlandschaft Südharz"
OT Roßla
Hallesche Straße 68 a
06536 Südharz,

Name, Vorname

Straße / Nr.

PLZ, Ort

Tel., Fax, E-Mail

Ich nehme am Karst-Camp 2010 mit _____ Personen teil

Ich übernachte im Bungalow vom 28. zum 30.05.2010 _____

(Es stehen nur 7 Übernachtungsmöglichkeiten im Bungalow zur Verfügung, wer sich
zuerst anmeldet, erhält den Zuschlag)

Ich übernachte im Zelt vom 28. zum 30.05.2010 _____

Ich übernachte im Wohnwagen vom 28. zum 30.05.2010 _____

Unterschrift / Datum