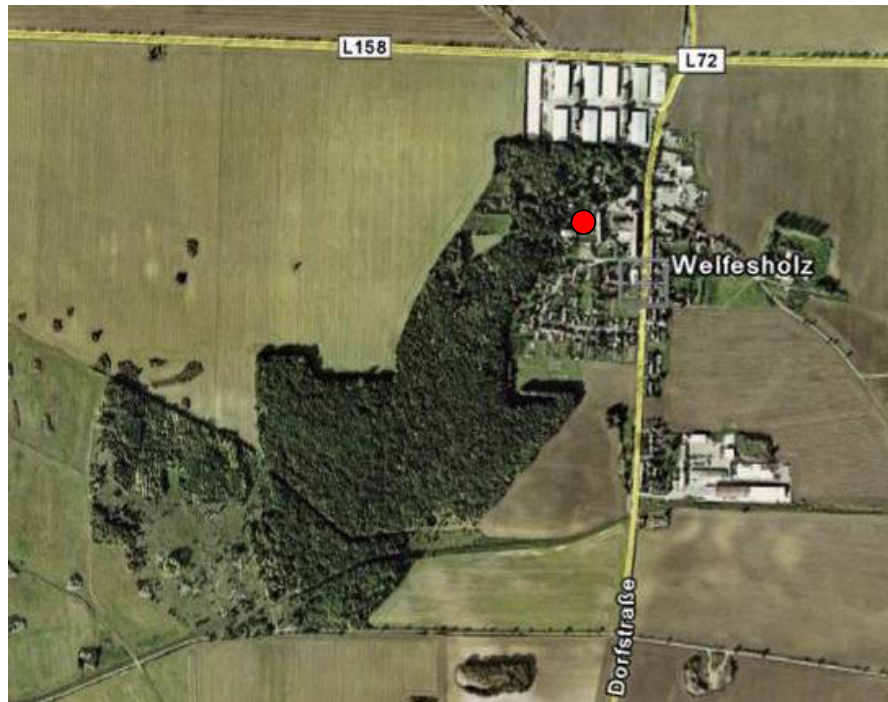




# Kleinabendsegler-Camp Welfesholz

(Landkreis Mansfeld-Südharz, zwischen Hettstedt und Gerbstedt)



Standort des Camps in Welfesholz am 27. bis 29.07.2012

Am 27.07.2012 werden um 19:30 Uhr die Zelte in Welfesholz, Grundstück von Herrn von Stromberg, aufgebaut. Wir sind Selbstversorger! Bitte Essen und Getränke mitbringen.



## Infos zum Camp:

Am 27.07.2012 wird ein Gartenteich und Forstwege in Welfesholz mit Netzen abgespannt. Es wäre gut, wenn zwei Personen eine Wathose dabei haben!

Am 28.07.2012, am Tag, werden Fledermauskästen in Welfesholz und Baumhöhlen in Heiligenthal untersucht.

Am 28.07.2012 werden im Wald von Heiligenthal, 6 km entfernt von Welfesholz, Netze gestellt.

An beiden Standorten muss mit 15 Fledermausarten, insbesondere mit Kleinabendseglern (ca. 120 Ind.), gerechnet werden. Alle Kleinabendsegler werden markiert.

Während des Camps werden Fellproben für Wasserstoff-Isotopenverhältnisse des Haar-Keratins zur geografischen Herkunftsbestimmung beim Kleinabendsegler vorgenommen. Die Proben werden im IZW (Leibniz Institut für Zoo- und Wildtierforschung) Berlin aufgeschlossen.

### Hintergrund:

Die Kleinabendsegler aus den Reproduktionen Welfesholz und Heiligenthal halten sich nachweislich in Offenlandbereichen um Gerbstedt auf. Durch Markierung und Wiederfunde konnte dieses belegt werden. Durch die Bestimmung des Wasserstoff-Isotopenverhältnisse des Haar-Keratins können nun weitere Erkenntnisse über den Verbleib der Tiere in andern Gebieten Europas gesammelt werden.

Seit 2006 wurden unter 700 gefangenen Fledermäusen über 400 Kleinabendsegler markiert!

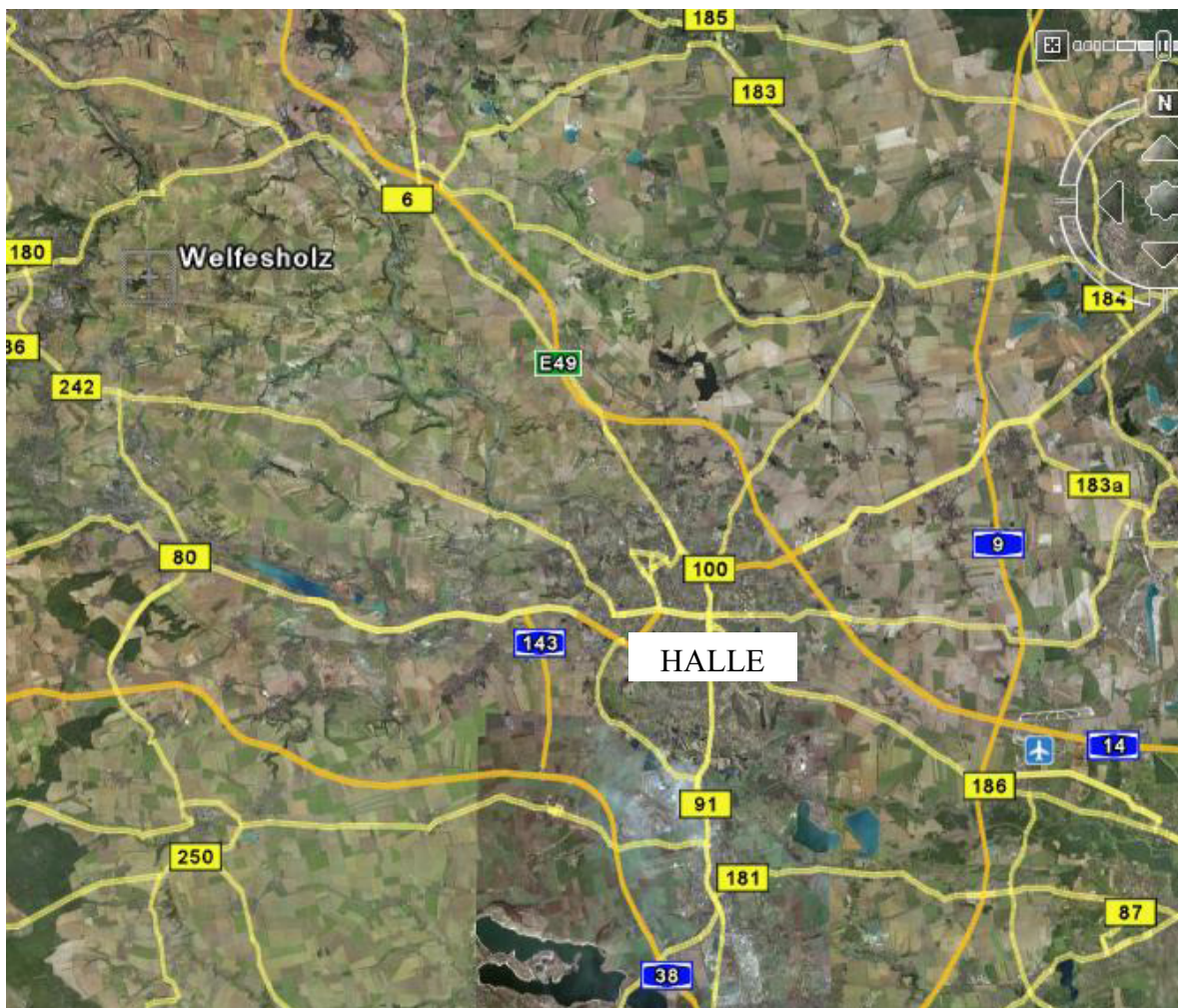
Wir wünschen allen Teilnehmern eine gute Anreise und spannende Tage!

Christine Teumer & Bernd Ohlendorf

[berndohlendorf@web.de](mailto:berndohlendorf@web.de)

[bernd.ohlendorf@bioressh.mlu.sachsen-anhalt.de](mailto:bernd.ohlendorf@bioressh.mlu.sachsen-anhalt.de)

Fax: 034651 2988999



# Kleinabendsegler-Camp

Verbindliche Anmeldung

Übernachtung im Zelt in Welfesholz

Landesreferenzstelle für Fledermausschutz Sachsen-Anhalt  
Biosphärenreservat Karstlandschaft Südharz

Hallesche Straße 68a

**06536 Südharz, OT Roßla**

---

Name, Vorname

-----  
Straße / Nr.

-----  
PLZ, Ort

-----  
Tel., Fax, E-Mail

**Ich nehme am Kleinabendsegler-Camp vom 27.- 29.07.2012 mit \_\_\_\_\_  
Personen teil.**

---

Unterschrift / Datum