

Karst-Camp 02. -04.08.2013



Nordfledermaus

„Ferienhaus Haseltal“, bei Uftrungen LK Mansfeld-Südharz

www.ferienhaus-haseltal.de, Tel. 034653 92189; Fax: 034653 72389

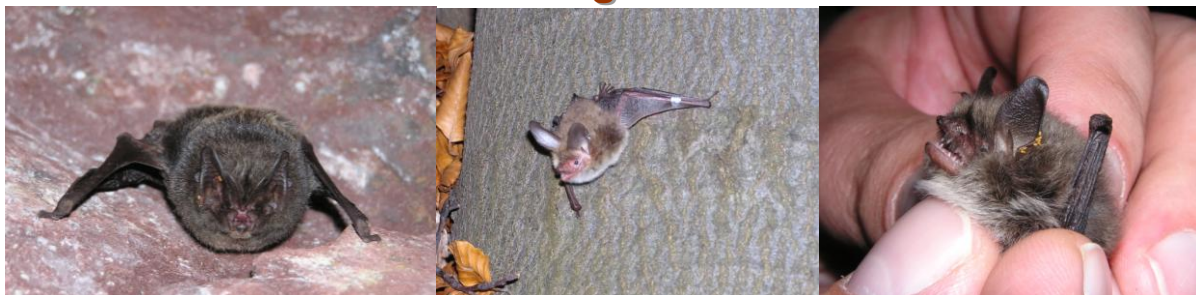
Das „Ferienhaus Haseltal“ ist zum zweiten Mal Veranstaltungsort des Karst-Camps. Wir werden auch in diesem Jahr zur Schwärmzeit einiger Fledermausarten, hier insbesondere die Nordfledermaus (*Eptesicus nilssonii*), beobachten und fangen. Nach wie vor ist nicht geklärt woher die Tiere, kommen und wohin sie wollen. Sind es durchziehende Tiere die ab ca. 23:00 Uhr gefangen werden? Aus dem Harz sind Reproduktionen bekannt. Nur zur Schwärmzeit werden im Karst die Tiere registriert. Aber auch andere Fledermausarten wie, Mopsfledermaus (*Barbastella barbastellus*) Bechsteinfledermaus (*Myotis bechsteinii*), Großes Mausohr (*Myotis myotis*) und die drei „Bart“-Fledermausarten (*Myotis alcaethoe*, *Myotis brandtii* und *Myotis mystacinus*) stehen im Fokus. Von den „Bart“-Fledermausarten werden Kot- und Haarproben genommen.

Die Exkursion im Karstgebiet führt uns zur Diebeshöhle. Interessante Beobachtungen aus Fauna und Flora sind garantiert.

**Im „Ferienhaus Haseltal“ stehen uns zehn Betten in Ferienwohnungen zur Verfügung und in der Außenanlage Stellplätze für mitgebrachte Zelte.
Das Camp ist auf 20 Personen begrenzt.**



Programm



„Mops“

„Bechstein“

„Nymphe“

Freitag, 02.08.2013

- bis 17:30 Uhr Anreise, danach Abendessen
- 18:15 Uhr Begrüßung und Einweisung im Gelände
- 19:00 Uhr Nachtexkursion, das große Schwärmen und Fledermausfang im Karst
- ca. 03:00 Uhr geselliges Beisammensein
(bitte Rotwein und Süßigkeiten nicht vergessen, Grillen möglich)

Samstag, 03.08.2013

- 09:30 Uhr Frühstück
- 11:00 Uhr Aktuelles aus dem Biosphärenreservat Karstlandschaft Südharz
CH. FUNKEL
- 12:00 Uhr Mittagessen
- 13:30 Uhr Exkursion durch Wälder und Wiesen zur Diebeshöhle
CH. TEUMER & B. OHLENDORF
- 16:00 Uhr Fledermausnetze flicken
- 18:00 Uhr Abendessen
- 20:00 Uhr Nachtexkursion, das große Schwärmen und Fledermausfang im Karst
- ca. 03:00 Uhr geselliges Beisammensein

Sonntag, 04.08.2013

- 09:30 Uhr Frühstück
- 10:30 Uhr Auswertung der Veranstaltung, Vorschau auf das Karst-Camp 2014
- 11:30 Uhr Ende der Veranstaltung

Kosten

Frühstück: **5,00** Euro, Mittagessen: **7,00** Euro, Abendessen incl. Grillen: **7,00** Euro
Übernachtung **20,00** Euro, Zelt/Tag **5,00** Euro
Unkosten für Nichtmitglieder des Arbeitskreis Fledermäuse Sachsen-Anhalt e.V. **10,- Euro**

Verbindliche Anmeldungen bis 30.07.2013

Bei Rückfragen: Tel. 034651 2988922. Bitte ausgefüllt das Formular bis zum

Biosphärenreservat "Karstlandschaft Südharz"
Hallesche Straße 68a, 06536 Südharz, OT Roßla

oder an:

Fax: 034651 2988 999 oder Bernd.Ohlendorf@bioressh.mlu.sachsen-anhalt.de
berndohlendorf@web.de

Wir wünschen allen Teilnehmern eine gute Anreise!

Euer Org-Team
BERND OHLENDORF, KATHLEEN KUHRING & CHRISTINE TEUMER

Anfahrtsskizze zum „Ferienhaus Haseltal“

www.ferienhaus-haseltal.de

Das „Ferienhaus Haseltal“ liegt ca. 1 km außerhalb der Ortschaft Uftrungen. Um das Ferienhaus zu erreichen, muss die Ortschaft Uftrungen durchfahren werden.

Bitte folgen Sie der Beschilderung „Ferienhaus Haseltal“!

Das Ferienhaus liegt an einer Waldwiese, direkt am Südhazrand am Bach der Hasel.
Wir wünschen eine angenehme Anreise!

