

EINLADUNG

ZUR
FLEDERMAUSFACHTAGUNG

03.11.2018

in Berlin



„SCHUTZ, ERHALT UND NEUBAU VON FLEDERMAUSQUARTIEREN“

Durch den Rückgang natürlicher Quartiere von Fledermäusen wird deren Schutz ein immer wichtigeres Thema des allgemeinen Fledermausschutzes. Wie dieser Rückgang aufgehalten werden kann, welche Quartieralternativen als Ersatz möglich sind und welche unterschiedlichen Strategien bereits verfolgt werden sind nur einige Fragen, die in diesem Themenkomplex zu diskutieren sind. Zu diesem Zwecke veranstalten wir eine Fledermaustagung um Fachdiskussionen zu führen und einen Erfahrungs- bzw. Erkenntnisaustausch sowie Vernetzungen untereinander zu schaffen. Im Vordergrund steht für uns vor allem die fachliche Diskussion der Wirksamkeit der vorgestellten Methoden.

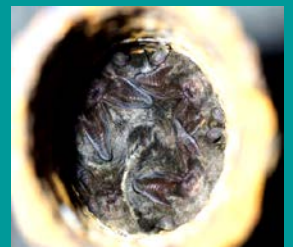
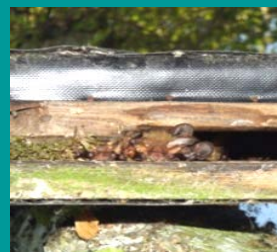
ANMELDUNG

Wir bitten um vorherige Anmeldung unter info@barbastella.net

Tagungsbeitrag: 10,00 € (vor Ort zahlbar)

Die Veranstaltung ist von **10 Uhr bis 17 Uhr** angedacht und beinhaltet ein **Mittagessen sowie Kaffepausen**.

Abgerundet wird das Programm mit der gemeinsamen Besichtigung eines Fledermaus Winterquartiers in Berlin am folgenden Tag.



PROGRAMM

Künstliche Fledermausquartiere (v.a. Kastenquartiere) und die Umsiedlung von Fledermäusen

Quartiernutzungsverhalten von Riesenabendseglern im Wald

Yannick Beucher (EXEN)

Möglichkeiten und Grenzen des Einsatzes von Fledermauskästen – Erfahrungen aus vier Jahrzehnten

Torsten Blohm & Dr. Günter Heise

Effizienz von Umsiedlungsmaßnahmen

Karl Kugelschafter (ChirtoTEC)

Myotis myotis in Kastenquartieren (West Polen)

Grzegorz Wojtaszyn (Salamandra)

Vom Plattenbau zum Fledermausturm

Wigbert Schorcht (NachtAktiv)

Bunkeranlagen und militärische Liegenschaften als Quartiere für Fledermäuse

Schutz von Quartieren im Atlantikwall

Vincent Cohez (CMNF)

Das System Nietoperek- der Ostwall

Radek Jaros (Salamandra)

Bestandsentwicklung des optimierten Bunkerkomplexes unter Berücksichtigung der Nutzung unterschiedlicher Hangstrukturen

Matthias Götsche (NABU, FÖAG)

Bewertung der Effizienz von Quartierneubauten Pleiten / Pech und Pannen

Corinna Seidel (TU Berlin, Barbastella e.V.)

Langjährige Nutzungskontrolle von Winterquartieren – Schlussfolgerungen für Zugangsbeschränkungen für menschliche Besucher_innen

Lena Grosche & Frauke Meier (Echolot)

Scheunen und andere Gebäude als Fledermausquartiere

Effizienz von Umsiedlungs- und Kompensationsmaßnahmen

Jens Berg (Naturschutz- & Umweltbeobachtung)

BAT Habitecture – Architekturen für Fledermäuse

Henri Greil (TU Braunschweig)

Die Mopsfledermaus in der Niederlausitzer Scheune

Sabine Hintzmann (Barbastella e.V.)

Fledermausquartiere in Scheunen im Landkreis Wunsiedel i. Fichtelgebirge

Stefan Schürmann (Landratsamt Wunsiedel)

TAGUNGsort

Anschrift:

Hermann-Ehlers-Haus
Alt-Wittenau 71/72
13437 Berlin

Anfahrt:

U8 Rathaus Reinickendorf oder
Wittenau
S1, S85 Wittenau

