

16. Nymphenfledermaus-Camp im Biosphärenreservat „Karstlandschaft Südharz“ im Jugendwaldheim „Wildenstall“, Grillenberg

BERND OHLENDORF
Landesreferenzstelle für Fledermausschutz
Sachsen-Anhalt

KATHLEEN KUHRING
AK Fledermäuse Sachsen-Anhalt e. V.

Viele Jahre wurde das Camp in einer Einrichtung direkt am Kunstteich bei Wettelrode durchgeführt. Besondere Umstände wollten es, dass wir ein neues und dabei besseres Domizil für unser Camp gefunden haben. Das Jugendwaldheim „Wildenstall“ hat für uns freundlicherweise seine Pforten geöffnet. Wir werden hierbei ausgezeichnet von PETRA SAND versorgt und sind rundum zufrieden mit der Lokalität mitten im Wald! Das Jugendwaldheim liegt am Oberlauf des Schönbaches, in der Nähe des Kunststeichs. In diesem Tälchen mit seinen Wildschweinsuhlen finden jährlich die Fänge der „Bartfledermaus-Arten“ und Determinationsübungen statt.

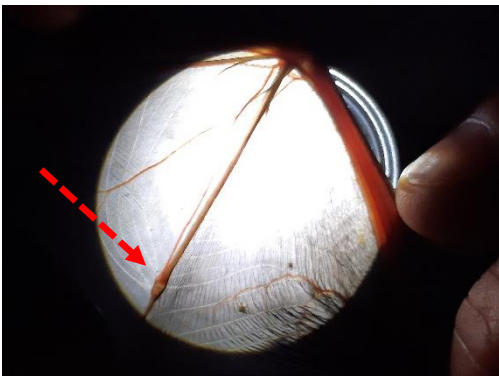


Aufbau eines 11 m hohen und 15 m breiten Peter Busse-Hochnetzes am Kunstteich.



Die „Bartfledermaus-Arten“ - alles Alttiere - von links nach rechts: Kleine Bartfledermaus (*Myotis mystacinus*), Nymphenfledermaus (*M. alcathoe*) und Große Bartfledermaus (*M. brandtii*).

Bei diesem Camp wurden u. a. erstmals sehr viele Kleine Bartfledermäuse angetroffen, so dass reichlich Tiere für die Bestimmung und dem Erkennen von typischen Artmerkmalen zur Verfügung standen. Der direkte Vergleich unter diesen Arten war so gut möglich. Auch wie Jungtiere von Alttieren getrennt werden, bzw. wie sich die Pigmentierung von Haaren und Haut zwischen der Kleinen und Großen Bartfledermaus im Alter verändern, konnte studiert werden.



Für die Betrachtung der „Bartfledermäuse“ sind eine Lupe mit Licht, Messschieber und Waage notwendig.

Vermieden sollte unbedingt, dass mit zu viel Licht die Tiere betrachtet werden!

Für die Bestimmung des Alters ist auch das Erkennen des Zustandes der Verknöcherung der Fingergelenke, die Epiphysenfuge bei Jungtieren, im Gegenlicht maßgeblich (Pfeil, links im Bild).

Name	Wissenschaftl. Name	29.07.2022		30.07.2022		Summe
		Männchen	Weibchen	Männchen	Weibchen	
Nymphenfledermaus	<i>Myotis alcaethoe</i>	15	9	9	1	34
Kleine Bartfledermaus	<i>Myotis mystacinus</i>	7	7	1	1	16
Große Bartfledermaus	<i>Myotis brandtii</i>	13	2	0	2	17
	Summe	35	18	10	4	67

An beiden Abenden wurden bis Mitternacht 178 Fledermäuse in 12 Arten gefangen. Die Nymphenfledermaus ist im Schönbachtal unter den „Bartfledermaus-Arten“ häufig.

Der Fang am 30.07.2022 erfolgte nach Regen. Es ist normal, dass nach Niederschlag weniger Fledermäuse ausfliegen, da sich das Insektenaufkommen erst wieder aufbauen muss.

Wir möchten uns herzlich bei den Mitarbeitern für die Gastfreundschaft im Jugendwaldheim „Wildenstall“ bedanken! Wir kommen gerne wieder!

Das nächste Nymphenfledermaus-Camp findet vom 28. - 30.07.2023 im „Wildenstall“ statt.